

Alesta® SD

Metal yüzeylere yönelik SuperDurable toz boya





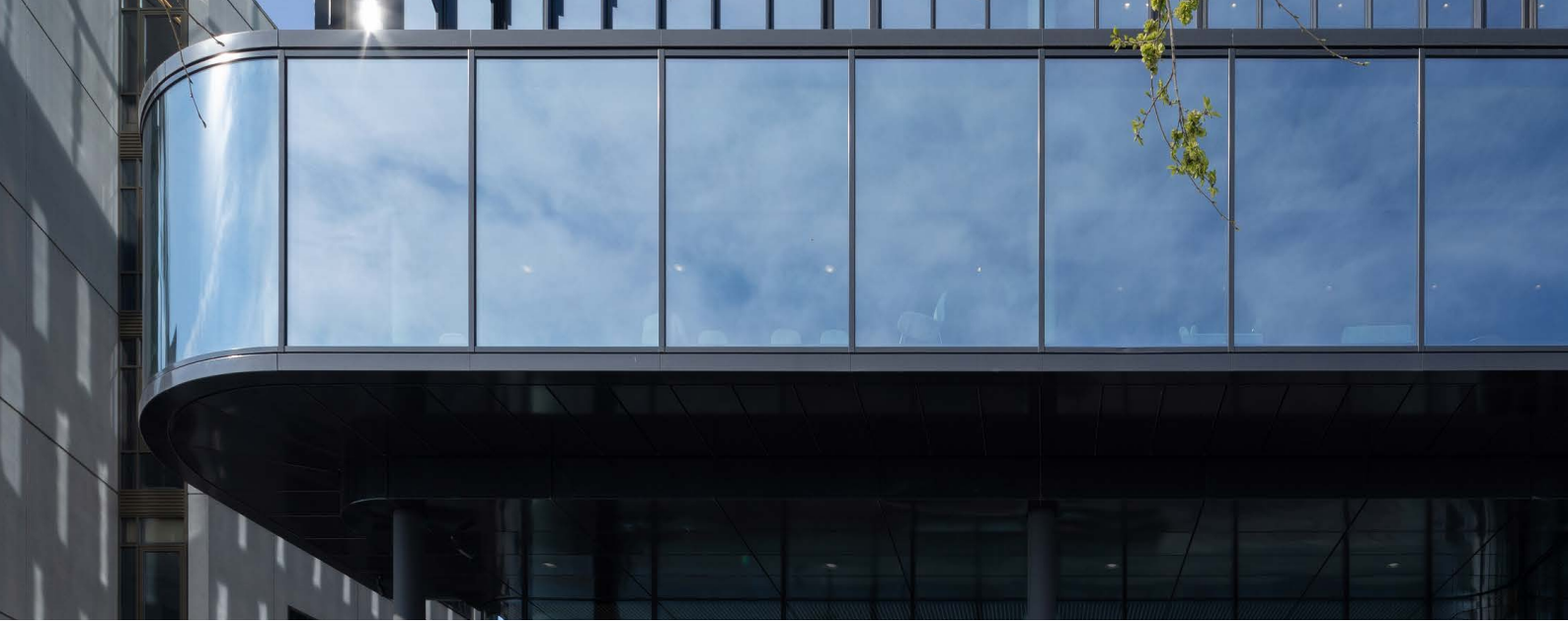
Alesta® SD, mimaride ve son teknoloji, dış mekan endüstriyel tasarımda metal yüzeyler için mükemmel toz boya çözümdür.

Alesta® SD pencere, doğrama, cephe, kaplama ve kapılar gibi alüminyumun her çeşidini içeren mimari bileşenler için özel olarak geliştirilmiştir. Ayrıca maksimum parlaklık korumanın ve renk solmazlığının çok önemli olduğu kent mobilyaları, bahçe aydınlatmaları ve bunun gibi bir çok uygulamalarda da kullanılmaktadır. Alesta® SD, bir dizi süper dayanıklı polyester reçine sistemine dayalı ürünler ile daha yüksek dereceli pigmentler ve stabilizatörler içeren olağanüstü dış dayanıklılık sağlar

Alesta® SD Mükemmel performans için kanıtlanmış dayanıklılık

Mimarlar yıllara meydan okuyan ve çevresindeki bileşenlerle uyumlu prestijli binalar tasarlar. Bu amaçla mükemmel özelliklere sahip, çevreye duyarlı ve güvenilir malzeme arayışındadırlar.

Alesta® SD, en şiddetli hava şartlarını aşacak şekilde tasarlanmış mimari polyester kalitesinde formüle edilmiş birinci sınıf ürün yelpazesinin bir parçasıdır. Tüm ürünler Qualicoat Class 2 ve Florida 3 (Master) kalite etiketleri tarafından belirlenen onaylanmış kaliteye sahiptir ve AAMA 2604 gereksinimlerini karşılar. Böylece, projelerinizde en yüksek seviyede koruma elde edersiniz.



Mimarlar bina tasarımlarında projelerinin nesiller boyu dayanması ve projelerine ekolojik dayanıklılık katması için güvenilir malzeme arayışındadırlar.

Hedef uygulamalar

- Prestijli binalar için alüminyum cephe kaplamaları
- Kapılar, pencere pervazları, cephe kaplama ve mimari ve inşaatta kullanılan diğer parçalar
- Zorlu koşullardaki binalar
- Sayfiye tefrişat, mağaza aksesuarları, bahçe tefrişatı, aydınlatma sistemleri ve şiddetli hava şartlarına dayanıklı olmanın esas olduğu diğer endüstriyel uygulamalar.

Öne çıkan özellikler ve avantajlar

- Açık hava koşullarına yüksek dayanıklılık; şiddetli hava koşullarına göre adapte edilmiştir
- Yüksek mar direnci
- Tüm yüzeyler için optimize edilmiş homojen fırınlama koşulları sayesinde genel enerji tüketiminde tasarruf sağlar.
- Qualicoat Class 2, GSB Master ve AAMA2604 standartları
- Geniş bir renk, efekt ve parlaklık seviyesi seçeneği
- Büyük projelere özel olarak, bahçe kapısı, veranda, pergola gibi açık hava sistemleri ve aynı zamanda modern dış mekan tefrişatı ve aydınlatma
- Daha uzun ömür (estetik) ve sürdürülebilir seçenek
- Alüminyum sistemlerin avantajlarına kıyasla sınırlı maliyetle kalite artışı sağlar
- 25 yıla kadar garantilidir * (belli şartlarda)
- Daha düşük bakım maliyeti



* Alesta® SD ürünümüz garantiyle desteklenmiştir. Ürün, Axalta onaylı bir uygulama hizmeti ile ve Axalta'nın belirlediği koşullar altında kullanıldığı sürece garantiler geçerlidir. Garanti süresinin belirlenmesi için başlamadan önce boyanacak projenin değerlendirilmesi gerekir. Garanti, onaylanmış uygulama hizmeti ile imzalanır.

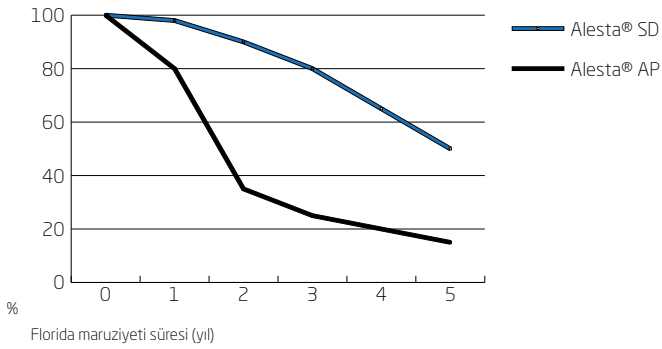
9 kritik RAL bazlı renk QUALICOAT organizasyonu tarafından bunun dışında tutulmaktadır. Ayrıca, Axalta bazı kritik RAL bazlı renkleri sunmamaktadır, bu renkler Ar-Ge departmanımızın yoğun çalışmaları sayesinde kullanıma sunulabilir.

Hariç tutulan bu renklerin güncel listesini görmek ve bu ürün yelpazesindeki diğer bilgiler için www.axalta.com.tr/superdurable sayfasına bakın.

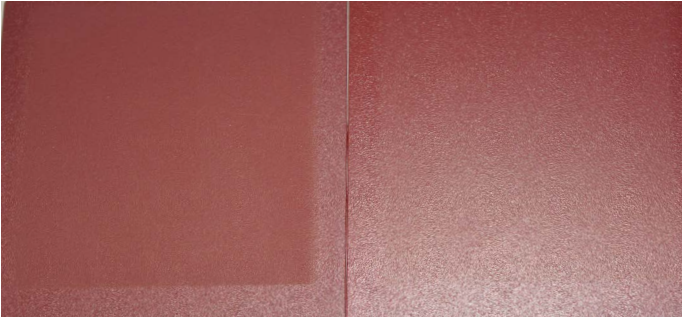
Alesta® SD ürünleri renk, parlaklık, desen ve metalik efekt bakımından değişen çeşitli görünümde formüle edilebilir.

Standart Alesta® AP ile süper dayanıklı Alesta® SD karşılaştırması

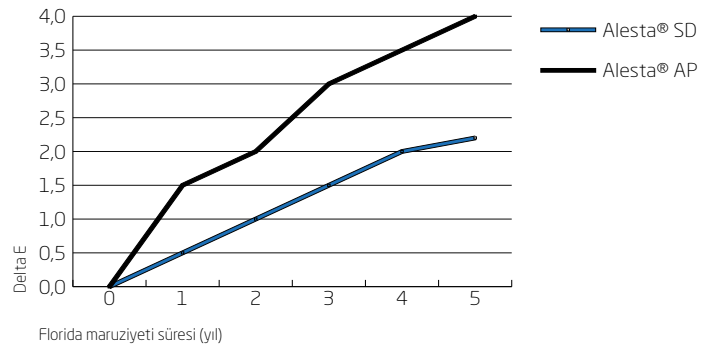
Florida maruziyeti: Parlaklığı koruma



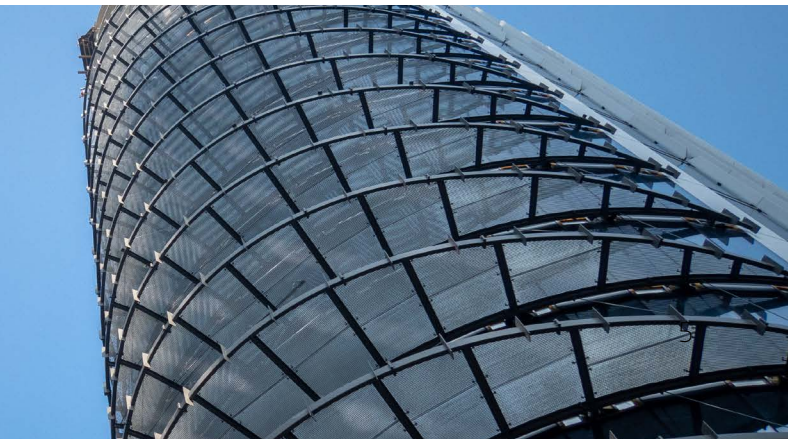
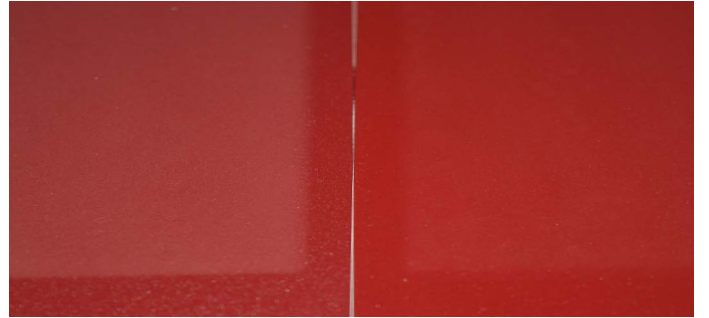
Parlaklığı koruma: Hızlandırılmış aşınma QUVB 600h - Alesta® AP solda/ Alesta® SD sağda

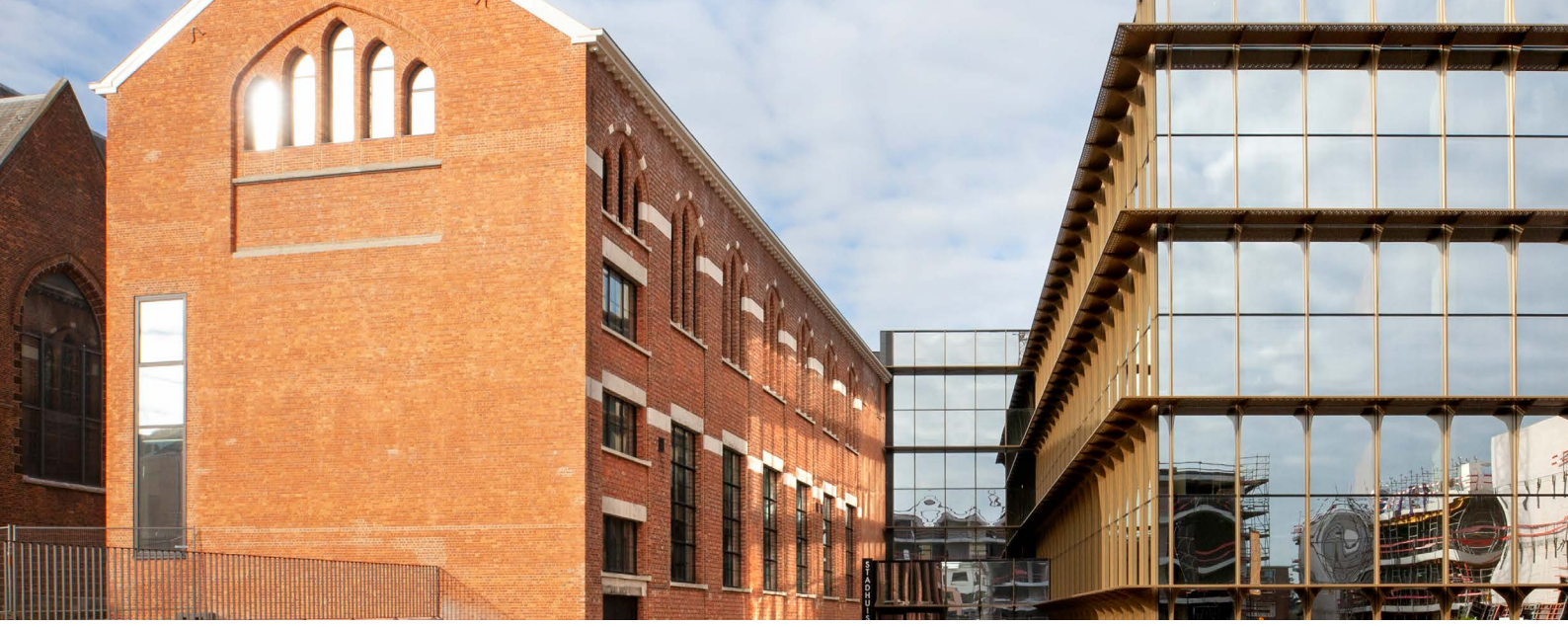


Florida testi - Renk sapması



Renk sapması: Hızlandırılmış aşınma QUVB 600h - Alesta® AP solda/ Alesta® SD sağda





Alesta® SD ürün yelpazesi, boyalı parçaların taşınması, nakliyesi ve montajı sırasında çizik oluşumunu ciddi ölçüde azaltır.

Alesta® SD, taşıma, nakliye ve montaj sırasında profilleri ve boyalı parçaların korunmasını sağlar. Ürün yelpazemiz, piyasada bulunan diğer ekstra dayanıklı toz boyalara kıyasla çizilmelere karşı çok daha dayanıklıdır. Hepsi bir arada olan ürünler, üstün nitelikleri sayesinde projelerinize üst düzey bir kalite sağlar.

Sahip olduğumuz üstün teknoloji, üretim sırasında uygun olmayan parçaların azalmasına yardımcı olur ve sahada rötuş gereksinimini en aza indirir.

Martindale: Mar direnci testi

Martindale testi, boyalı yüzeyin mar direncini ölçmede kullanılır. Sürtünme testi olarak da bilinen Martindale testleri, QUALICOAT özelliklerini karşılayacak şekilde, çizilme ve mar direncini test etmek üzere yapılır.

Bu teste göre, ekstra dayanıklı 2. sınıf toz boyada parlaklık tutma düzeyi, pürüzsüz yüzeyler için en az %30, dokulu yüzeyler için ise en az %60 olmalıdır.

Tüm Alesta® SD ürünleri bu özelliklerin çok üzerindedir. Pürüzsüz yüzeylerin ortalama parlaklık tutma düzeyi %60'ın üzerinde olup, dokulu yüzeylerin ortalama parlaklık tutma düzeyi ise %75'in üzerindedir.

	QUALICOAT özellikleri Parlaklık tutma yüzdes	Alesta® SD test sonucu ortalaması Parlaklık tutma yüzdes
Alesta® SD Mat	Minimum 30%	>60%
Alesta® SD Yarı Parlak	Minimum 30%	>60%
Alesta® SD Fine İnce Dokulu	Minimum 60%	>75%



Yüksek mar direncine sahip olan Alesta® SD ürünleri, üst düzey kalite anlayışıyla ve üstün niteliklerle geliştirilmiştir.

Martindale test sonuçları



Martindale testinin ardından hassasiyete sahip koyu ve parlak yüzey (80GU)



Martindale testinin ardından Alesta® SD Mat yüzey (30GU)

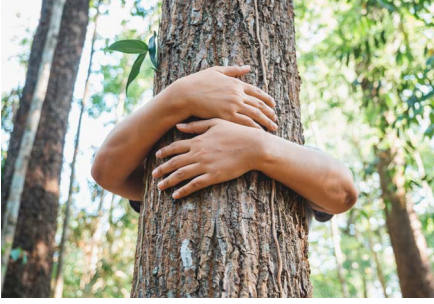


Martindale testinin ardından Alesta® SD İnce dokulu yüzey (5GU)



Yüksek performanslı boyaların sorumluluk tavrıyla geliştirilmesi ve üretimi

Axalta'da sürdürülebilirlik



Toz boya, 21. yüzyılın en sürdürülebilir boya çözümüdür. Su kullanılmaz: Hava, elektrostatik tabancalar aracılığıyla toz boyayı metalik yüzeye taşır. Boya, tek tip ve dayanıklı yüzeyler elde etmek için kolay ve ekolojik biçimde uygulanabilir.

Sürdürülebilirlik

Sürdürülebilirlik, Axalta için çok önemlidir. Axalta, ürünlerimizle boyanmış nesnelerin daha uzun süre dayanması için kaplamadan faaliyetlerimizin çevresel ayak izini azaltmaya ve yaptığımız her işte güvenli, en yüksek seviyedeki etik değerlere uygun ve bütünlükle çalışmaya kadar, güçlü çevresel, sosyal ve yönetim uygulamaları için çok çalışmaktadır. Axalta'nın sürdürülebilirlik girişimleri,

hedefleri ve performansı hakkında daha fazla bilgi edinmek için lütfen sustainability.axalta.com adresindeki en son Sürdürülebilirlik Raporumuza göz atın

Toz boyalar, çözücü içeren boyalara kıyasla daha çevre dostudur zira çözücü madde içermez ve atmosfere saldıkları VOC (Uçucu Organik Bileşikler) miktarı ihmal edilebilir orandadır.

Açık havada kuruyan boyaların servis ömürleri boyunca önemli miktarlarda VOC salması beklenmemektedir ve açık havada kuruyan boyaların iç mekandaki hava kalitesi üzerinde ihmal edilebilecek bir etkisi vardır.

Toz boyalar, LEED (Enerji ve Çevre Tasarımında Liderlik) kredilerini elde etmeye katkı sağlayabilir.

Şu anda Avrupa Ekonomik Alanında pazarlanan Alesta® SD Mimari ürünleri, ECHA (Avrupa Kimyasallar Ajansı) internet sayfasındaki "Aday Listesi"nde yer alan ağırlıkça en az %0,1 olan Çok Yüksek Önem Arz Eden Maddeleri (SVHC) içermemektedir.

Şu anda, Alesta® SD Mimari ürünleri, hiçbir çevre veya sağlık tehdidi

piktogramı taşımamaktadır.

Avrupa Ekonomik Alanında (EEA) pazarlanan toz boya malzemeleri kasıtlı olarak ilave edilmiş bileşik olarak Kurşun (Pb), Altı Değerlikli Krom (CrVI), Kadmiyum (Cd) veya Cıva (Hg) içermez. Yine de, bu maddeler, ürünleri üretirken kullanılan hammaddelerde eser miktarda kirlilik olarak ortaya çıkabilir.

Toz boya atıkları, çözücü madde içeren kaplamalardan kaynaklanan atıklardan önemli ölçüde daha az tehlikelidir.



Çevre

- Tesislerimizin ve sahalarımızın sorumlu işletimi
- Faaliyetlerden kaynaklanan emisyonların, enerjinin, suyun ve atıkların azaltılması
- Müşterilerimiz için enerji, emisyon ve atıkların azaltılmasını sağlamak
- Malzemelerin daha uzun ömürlü olmasını sağlayan, yeni alt tabakaların kullanımını kolaylaştıran ve kaplamaların çevre üzerindeki etkisini azaltan teknoloji

Yönetişim

- Kurumsal yönetim ve etik liderlik
- Rüşvetle mücadele ve doğru finansal raporlama dahil olmak üzere kanunlara uyum
- Bilgi yönetimi/siber güvenlik
- Endüstriyel ilişkiler/dernek üyelikleri

Sosyal Çevre

- Axalta üretim sahalarında güvenli çalışma koşulları
- Tedarik zincirinde sürdürülebilirlik
- İşyeri ve tedarikçi çeşitliliğini artırma çabaları
- Sürdürülebilirlik çabaları anlayışına sahip çalışanlar/çalışan adayları
- Topluluklarımızda STEM eğitim ve çevre sorumluluk programları



Sürdürülebilirlik ve Alest® SuperDurable

Sürdürülebilir toz boyalarımız daha iyi bir dünya için katkı sağlıyor

Alest® SD daha uzun servis ömrü beklentisini yükseltecek şekilde boyalı yüzeylerin iyi görünmesini sağlar. Süper dayanıklı bir polyester reçine sistemini esas alan, daha yüksek kalitede pigmentler ve üstün dış cephe dayanıklılığına sahip stabilizörleri barındıran bir ürün yelpazesidir.

Çevre yönünden

- Toz boyalar, çözücü içeren boyalara kıyasla daha çevre dostudur zira çözücü madde içermez ve atmosfere saldıkları VOC (Uçucu Organik

Bileşikler) miktarı ihmal edilebilir orandadır.

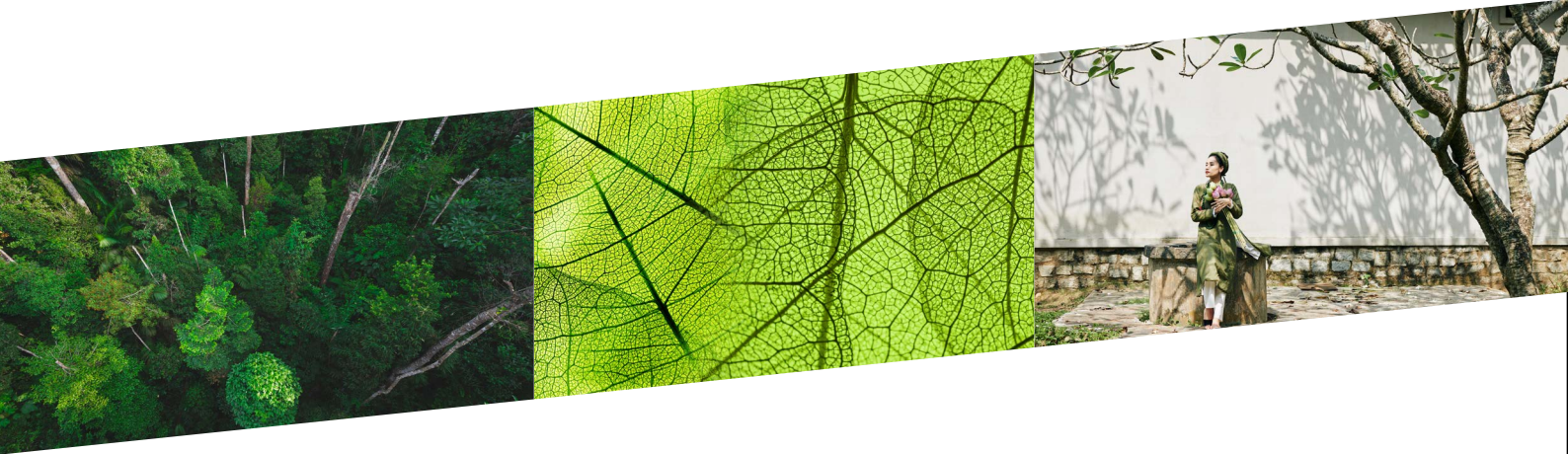
- Açık havada kuruyan boyaların kullanım süreleri boyunca önemsenerek miktarda VOC (Uçucu Organik Bileşikler) salmaları beklenmez ve açık havada kuruyan toz boyaların iç mekan hava kalitesi üzerindeki etkisi ihmal edilebilir düzeydedir.

Sağlık yönünden

- Alest® ürünlerinden alınmış temsili numuneler, bağımsız bir laboratuvar tarafından ISO 16000-10:2006 standardına göre oda sıcaklığındaki VOC emisyonu açısından test

edilmiştir. Sonuçlar, VOC'nin saptama sınırlarının çok altında olduğunu göstermektedir. İlgili rapor talep üzerine temin edilebilir.

- Avrupa Ekonomik Alanında (AEA) pazara sunulan toz boya ürünleri, kasıtlı olarak eklenen bileşikler olarak Kurşun (Pb), Altı Değerlikli Krom (CrVI), Kadmiyum (Cd) veya Cıva (Hg) içermezler. Yine de, bu maddeler, ürünleri üretirken kullanılan hammaddelerde eser miktarda kirlilik olarak ortaya çıkabilir.



Sertifikasyon

- Çevreyle İlgili Ürün Beyanı mevcuttur
- Toz boyalar, LEED (Enerji ve Çevre Tasarımında Liderlik) kredilerine katkıda bulunabilir.

Sertifikaları görmek ve bu ürün yelpazesindeki diğer tüm bilgiler için

www.axalta.com.tr/superdurable sayfasına bakın.

Alesta[®]

Powder Coatings



Sorularınız hakkında yerel satış ofisi
ile iletişime geçmek için



WWW.POWDER.AXALTA.COM

Bir sonraki projeniz için renk seçimini hemen yapın!

www.axaltacolourit.com

